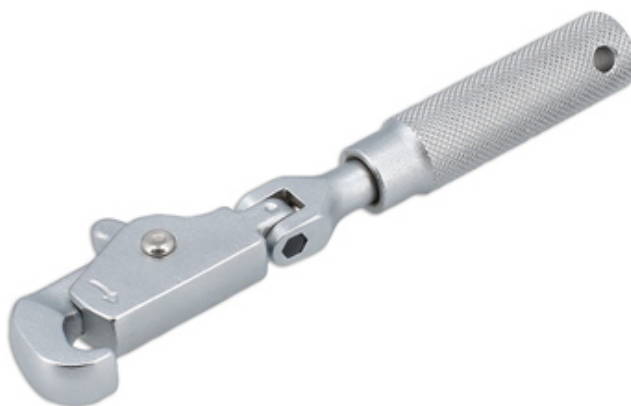


Clé pour tige filetée

Outil facile à utiliser, conçu pour s'accrocher aux barres filetées, aux goujons et aux écrous hexagonaux, jusqu'à 10 mm de diamètre, permettant une méthode de réglage simple. Conçue pour être utilisée sur les tiges de goulotte de plafond suspendu, ainsi que sur les goujons de culasse et de collecteur, elle est dotée d'une poignée pivotante moletée pour faciliter l'utilisation et peut être utilisée avec une attache ou une lanière en cas d'utilisation en hauteur.



Additional Information

- Pour régler facilement et rapidement la hauteur des tiges filetées et des écrous hexagonaux.
- Convient aux tiges filetées jusqu'à 10 mm (3/8") de diamètre.
- Convient également pour une utilisation sur les goujons de culasse et de collecteur.
- Sa conception ouverte permet son emploi dans n'importe quelle position sur la tige. Poignée pivotante pour une plus grande facilité d'utilisation.
- Compact et facile à transporter. Convient pour une utilisation avec attache pour le travail en hauteur, veuillez consulter la référence 6876.

<http://lasertools.co.uk/product/8704>

Video available: <https://youtu.be/hEuHFrSzUI8>

